

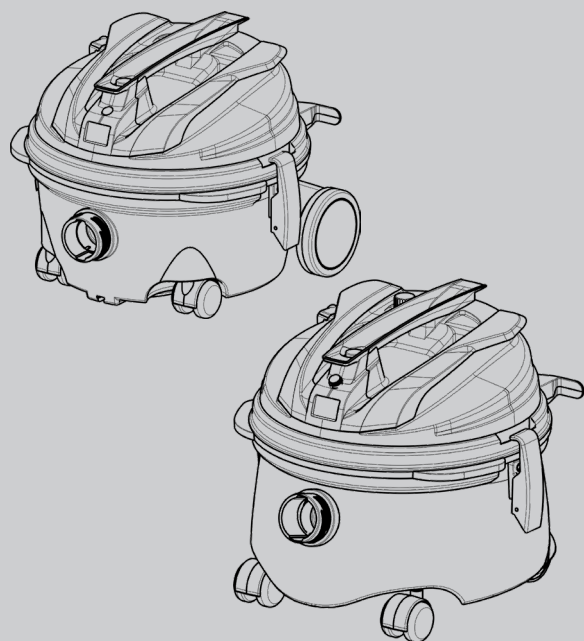


V-CAN-12 V-CAN-16

Dry Vacuum Cleaner

Gebruikershandleiding

NL



Model Part No.:

1247852 V-CAN-12, EU (220-240 V)

1252620 V-CAN-16, EU (220-240 V)



Walo Hygiëne en Reinigingssystemen B.V.
0187-605374
welkom@walo.nl
www.walo.nl



PLDC04171-05
Rev. 5 (03-2020)

INLEIDING

Deze handleiding wordt bij elk nieuw model geleverd. Het bevat de nodige instructies voor de bediening en het onderhoud.



Lees alle instructies voor u deze machine gebruikt.

Deze machine zal u uitstekende diensten bewijzen. De beste resultaten/kosten verhouding worden echter pas verkregen als:

- De machine met de nodige zorg wordt behandeld.
- De machine regelmatig wordt onderhouden, volgens de verstrekte onderhoudsaanwijzingen.
- De machine wordt gerepareerd met onderdelen die door de fabrikant worden geleverd of met gelijkwaardige onderdelen.

Om de handleidingen online te bekijken, af te drukken of te downloaden surf naar:

www.tennantco.com/manuals

DE MACHINE UITPAKKEN

Controleer de machine zorgvuldig op schade. Schade moet onmiddellijk aan het transportbedrijf worden gemeld. Controleer de inhoud van de machine om na te gaan of alle onderdelen en accessoires inbegrepen zijn. Neem contact op met de distributeur of met Tennant als onderdelen ontbreken.

BEOOGD GEBRUIK

Deze droogstofzuiger is bedoeld voor commercieel gebruik, bijvoorbeeld in hotels, scholen, ziekenhuizen, winkels, kantoren en verhuurbedrijven. De machine is geschikt om binnenshuis droog, niet-ontvlambaar stof en puin op te zuigen. Ze is niet geschikt om gevaarlijke vloeistoffen of materialen op te zuigen. De machine mag niet worden gebruikt voor andere doeleinden dan beschreven in deze handleiding.



Verwijder de elektrische apparatuur niet met huishoudafval! Afdankte elektrische apparatuur moet gescheiden ingezameld en op een milieuvriendelijke wijze gerecycleerd worden, in overeenstemming met de Europese Richtlijn 2012/19/EU m.b.t. afval van elektrische en elektronische apparaten (AEEA), omgezet in de nationale wetgeving.



Denk er altijd aan om te recyclen.

SPECIFICATIES

	V-CAN-12	V-CAN-16
Spanning	220-240 V	220-240 V
Frequentie	50-60 Hz	50-60 Hz
Motorvermogen	840 W	770 W
Max luchtstroming	158 m ³ /h	185 m ³ /h
Max. wateropname	2260 mmH ₂ O	2420 mmH ₂ O
Tankinhoud	12 l	16 l
Lengte van het snoer	12 m	12 m
Gewicht	5,8 kg	6,5 kg
Geluidsdruk Level Lp(A) [dBA]	61	54 ÷ 60
Geluidsniveau LwA + Onzekerheid KwA [dBA]	79	77
Trilling op de hand-arm	< 2,5 m/s ²	< 2,5 m/s ²
Bouwklasse	II	II
Bescherming	IPX0	IPX0

TENNANT N.V.

Industrielaan 6 5405 AB / P.O. Box 6 5400 AA
Uden - The Netherlands
www.tennantco.com

Specificaties en onderdelen kunnen zonder kennisgeving vooraf worden gewijzigd. Vertaling van de oorspronkelijke gebruiksaanwijzing. Copyright ©2019 Tennant Company. Alle rechten voorbehouden.

**STRIKT OP TE VOLGEN
GEBRUIKSAANWIJZINGEN - VEILIG GEBRUIK**

Lees de handleiding zorgvuldig vóór het gebruik, om veilig te kunnen werken.



Waarschuwing: Voordat u het apparaat gebruikt, moet u het op correcte wijze assembleren, zoals in de handleiding is beschreven. Controleer of alle voorziene filterelementen op hun plaats zitten en efficiënt zijn.



Opgelet: Niet buiten gebruiken. Waarschuwing: Alleen voor stof of droge materialen gebruiken. Waarschuwing: Geen vloeistoffen opzuigen.

- Dit apparaat moet buiten het bereik gehouden worden van kinderen, personen met beperkte lichamelijke, zintuiglijke of geestelijke vermogens of zonder de nodige ervaring of kennis.
- OPGELET: Kinderen moeten onder toezicht staan, laat kinderen niet met het apparaat spelen.
- WAARSCHUWING: De gebruikers moeten correct getraind zijn voor het gebruik van de machine.
- OPGELET: De componenten in de verpakkingen (bv.: plastic zakken) kunnen gevaarlijk zijn; houd ze uit de buurt van kinderen, dieren en personen die zich niet bewust zijn van hun daden.
- Houd u bij het verwijderen van de verpakking aan de plaatselijke voorschriften inzake afvalverwijdering.
- Controleer of de spanning van de voedingsbron overeenstemt met de spanning die op het identificatieplaatje van de stofzuiger is aangegeven. Controleer of het stopcontact compatibel is met de stekker. Het snoer moet altijd worden afgerold voordat u het apparaat gebruikt. Het snoer mag niet opgerold worden gebruikt.
- De stekker of het apparaat niet aanraken/gebruiken als uw handen nat zijn.
- Zuig niets op dat de filterelementen kan beschadigen (zoals glas, metaal enz.).
- Gebruik het snoer niet om de machine te verplaatsen of op te tillen.
- De machine nooit in water onderdompelen en nooit een hogedrukreiniger gebruiken om de machine schoon te maken.
- Het apparaat niet gebruiken op een hoogte van meer dan 2000 m (6560 voet) boven de zeespiegel.
- WAARSCHUWING: Dezes machine is niet geschikt om gevaarlijk stof op te zuigen.
- OPGELET: Geen ontvlambaar, gloeiend, explosief of giftig stof/mengsels opzuigen. De toegestane maximumtemperatuur bedraagt 40°C (104°F).



Waarschuwing: Toepassingen die niet in deze handleiding beschreven staan, zijn potentieel gevaarlijk en moeten daarom worden vermeden.



Waarschuwing: Laat een werkende machine niet onbewaakt achter. Haal de stekker altijd uit het stopcontact als de machine niet werkt. Houd kinderen en mensen uit de buurt, die niet bewust zijn van hun daden.

- WAARSCHUWING: Dit apparaat moet op een vlak oppervlak worden gebruikt om weggrollen te vermijden. Het apparaat niet gebruiken, verplaatsen of opbergen op een hellend vlak.
- WAARSCHUWING: Dit apparaat moet binnen, op een droge plaats worden opgeborgen.

- WAARSCHUWING: Niet buiten of in een koude omgeving gebruiken.
- WAARSCHUWING: Houd uw handen, voeten, oren, loszittende kledij, haar en alle lichaamsdelen (van personen of dieren) uit de buurt van de openingen.
- WAARSCHUWING: Gebruik uitsluitend originele reserveonderdelen. Het gebruik van andere accessoires kan de veiligheid van de bediener in gevaar brengen.
- Waarschuwing: Deze machine is niet geschikt om stof op te zuigen in omgevingen waar elektrostatische ontladingen of vonken schade aan de elektronische componenten of aan personen kunnen veroorzaken.
- Alleen een bevoegd onderhoudscentrum mag het snoer van het apparaat vervangen.



Waarschuwing: Niet met het apparaat knoeien en het niet wijzigen. Als u deze instructies niet naleeft, kan dit leiden tot ernstige lichamelijke letsels of de dood. Bij geknoei vervalt de garantie.



De fabrikant kan niet aansprakelijk worden gesteld voor schade of verwondingen te wijten aan oneigenlijk gebruik van de machine of niet-naleving van de instructies in deze handleiding.



U moet na de werkzaamheden de stekker van het snoer altijd uit het stopcontact halen voordat u het onderhoud uitvoert. Na elk gebruik en voordat u het apparaat naar een onderhoudscentrum zendt, moet u het grondig reinigen en de tank uitspoelen om gevaar te vermijden.

- Voer routineonderhoud uit. Controleer de afdichtingen van de pakkingen, de onderdelen in kunststof, de filters en schakelaars en vervang alle elementen die beginnen te lekken of beschadigd zijn.
- Het gebruik van een machine met een beschadigd netsnoer kan leiden tot elektrocutie. - Controleer of geen insnijdingen, barsten of tekens van veroudering aanwezig op het snoer aanwezig zijn en vervang het indien nodig.
- Alleen een bevoegd onderhoudscentrum mag het netsnoer van het apparaat vervangen.
- Als een verlengsnoer gebruikt wordt, controleer dan of de kabelklasse geschikt is om met de uitrusting gebruikt te worden. Zorg ervoor dat het altijd droog blijft. Vermijd contact met geleidende oppervlakken.
- Reparaties of onderhoud van het apparaat mogen alleen door een erkend onderhoudscentrum worden uitgevoerd. Gebruik uitsluitend originele reserveonderdelen.
- Om een goede werking van het apparaat te behouden, moet de Hauptfilter, na elk gebruik gereinigd worden, door hem uit te schudden, en moet de filterzak vervangen worden als hij vol is.
- Maak het apparaat na elk gebruik schoon: maak de tank leeg, schud de filters uit, vervang de filterzak als hij vol is en reinig de machine met een vochtige doek voordat u de stofzuiger opbergt.
- Tijdens storingen op het stroomnet kan dit apparaat een tijdelijke spanningsval veroorzaken.
- Alleen V-CAN-16: Als het controlelampje van de service gaat branden:
de stofzuigerzak is vol → vervang hem
het hoofdfilter is verstopt → reinig het hoofdfilter
de stofzuigerslang is verstopt → neem de verstopping weg
- **Stop het gebruik van de stofzuiger als het**

controlelampje van de service gaat branden. Er kan oververhitting optreden met permanente beschadiging van de motor als gevolg.

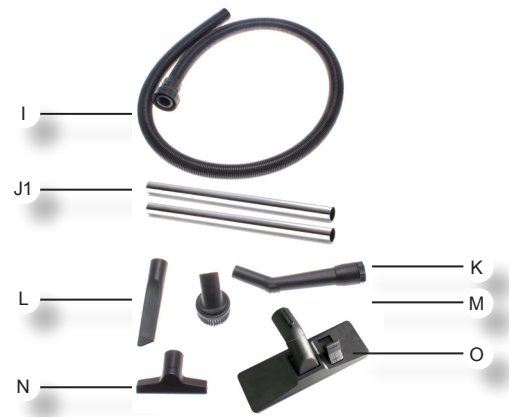
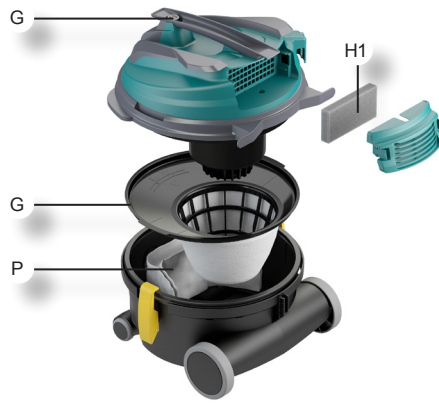
STOFZUIGEN (PAGINA 52)

1. Plaats de hoofdfilter in de tank (afb. 1).
2. Monteer de motorkop bovenop de tank en zet vast met de klemmen (afb. 3).
3. Duw de zuigslang in de slangaansluiting (afb. 4).
4. Bevestig de mof en het gewenste gereedschap op het uiteinde van de slang (afb. 5).
5. Als uw stofzuiger met een stofzuigerzak is uitgerust, hem over de deflector schuiven (afb. 7).
6. Steek de stekker van het snoer in een correct geaard stopcontact en schakel het apparaat in (afb. 6).

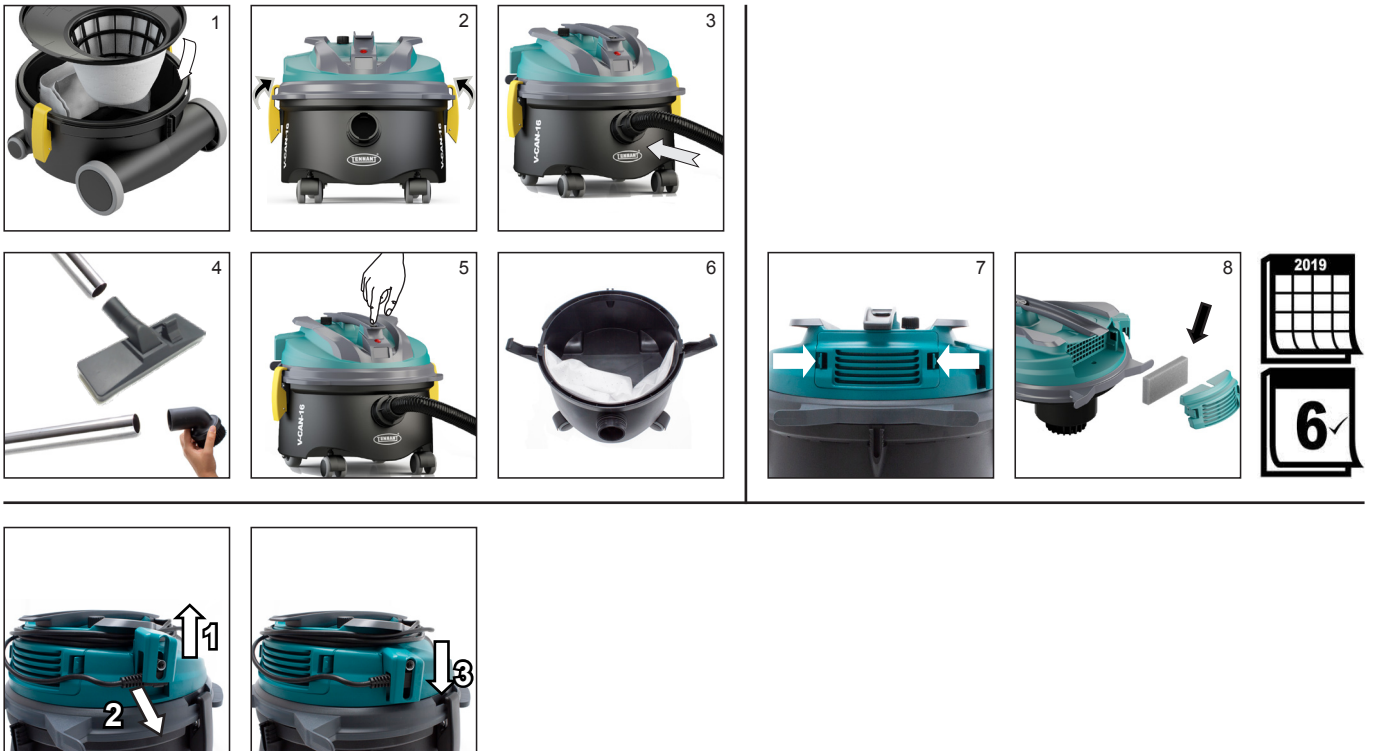
BESCHRIJVING VAN DE COMPONENTEN (PAGINA 52)

- A - Motorkop
- B - Schakelaar aan/uit
- C - Klemmen
- D - Inlaat
- E - Tank
- F - Wielletjes
- G - Hoofdfilter.
- H1- Schuimfilter afvoerlucht (alleen V-CAN-12)
- H2- Patroonfilter afvoerlucht (alleen V-CAN-16)
- I - Zuigslang
- J1 - Twee buizen (alleen V-CAN-12)
- J2 - Telescopische buis (alleen V-CAN-16)
- K - Mondstuk van de slang
- L - Plat zuigstuk voor spleten
- M - Ronde borstel
- N - Meubelhulpstuk
- O - Instelbare vloerzuigmond
- P - Stofzuigerzak. Gebruik altijd het hoofdfilter met stofzuigerzak.
- Q - Snelheidsregelaarknop (alleen V-CAN-16)
- R - Controlelampje service (alleen V-CAN-16)

V-CAN-12



V-CAN-16



Pictures are indicative - tools supplied can vary depending on the model purchased

RECOMMENDED SPARE PART LIST - LISTA DEI RICAMBI CONSIGLIATI - LISTE DES PIÈCES DE RECHANGE CONSEILLÉES - LISTE DER EMPFOHLENE ERSATZTEILE - LISTA DE PIEZAS DE REPUESTO RECOMENDADAS - LISTE ÖVER ANBEFALTE RESERVEDELER - LISTA DE PEÇAS DE REPOSIÇÃO RECOMENDADA - SUOSITELTAVIEN VARAOSIEN LUETTELO - LISTA ÖVER REKOMMENDERADE RESERVDELAR - ÁNBÉFALET RESERVEDELSLISTE - SOOVITATUD VARUOSAD - LISTA ZALECANYCH CZĘŚCI ZAMIENNYCH - СПИСОК РЕКОМЕНДУЕМЫХ ЗАПЧАСТЕЙ - ΛΙΣΤΑ ΣΥΝΙΣΤΩΜΕΝΩΝ ΑΝΤΑΛΛΑΚΤΙΚΩΝ - SEZNAM DOPORUČENÝCH NÁHRADNÍCH DÍLŮ - ZOZNAM DOPORUČENÝCH NÁHRADNÝCH DIELOV - SEZNAM PRIPOROČENIH NADOMESTNIH DELOV - POPIS PREPORUČENIH ZAMJENSKIH DIJELOVA - ÖNERILEN YEDEK PARÇALAR LİSTESİ - AJÁNLOTT PÓTALKATRÉSZEK LISTÁJA - СПИСОК С ПРЕПОРЪЧАНИ РЕЗЕРВНИ ЧАСТИ - REKOMENDUOJAMOS ATSARGINĖS DALYS - IETEICAMO REZERVES DAĻU SARAKSTS - LISTĂ CU PIESE DE SCHIMB RECOMANDATE

V-CAN-12	
VACUUM BAGS AND FILTERS	Part No.
Paper Vacuum Bag (10 pack)	9018690
Microfiber Vacuum Bag (10 pack)	9018692
Main Polyester Filter	KTRI05902
Filter Basket Support	KTRI05919
Foam Exhaust Filter (Standard)	KTRI05903
HEPA Cartridge Exhaust Filter (Optional)	KTRI05904
Filter Basket Support	KTRI05919
CLEANING TOOL ACCESSORIES	Part No.
Vacuum Hose	KTRI05905
Vacuum Hose Nozzle	KTRI05906
Two-Piece Wand	KTRI05799
Floor Tool (EU/UK)	KTRI05970
Floor Tool (ANZ)	KTRI05907
Tool Kit (Crevice Tool, Round Brush, Furniture Tool)	KTRI05794
Tool Holder (Optional)	KTRI05942
GENERAL MAINTENANCE PARTS	Part No.
Caster Kit (qty 2)	KTRI05834
Latch Kit (qty 2)	KTRI05795
On/Off Switch	KTRI05908
Power Cord, 220-240V (EU)	KTRI05910
Power Cord, 220-240V (UK)	KTRI05911
Power Cord, 220-240V (ANZ)	KTRI05912
Vacuum Motor, 800w, 220-240V	KTRI05915
Gasket Motor Kit	KTRI05841
Exhaust Filter Cover (V-CAN-12/16)	KTRI05918

V-CAN-16	
VACUUM BAGS AND FILTERS	Part No.
Paper Vacuum Bag (10 pack)	9018690
Microfiber Vacuum Bag (10 pack)	9018692
Main Polycarbon Filter	KTRI05920
Filter Basket Support	KTRI05919
HEPA Cartridge Exhaust Filter (Standard)	KTRI05903
Foam Exhaust Filter (Optional)	KTRI05904
Filter Basket Support	KTRI05919
CLEANING TOOL ACCESSORIES	Part No.
Vacuum Hose	KTRI05905
Vacuum Hose Nozzle	KTRI05906
Telescopic Wand	KTRI05921
Floor Tool (EU/UK)	KTRI05970
Floor Tool (ANZ)	KTRI05936
Tool Kit (Crevice Tool, Round Brush, Furniture Tool)	KTRI05794
Tool Holder (Optional)	KTRI05942
GENERAL MAINTENANCE PARTS	Part No.
Caster Kit (qty 2)	KTRI05834
Latch Kit (qty 2)	KTRI05795
On/Off Switch	KTRI05908
Power Cord, 220-240V (EU)	KTRI05910
Power Cord, 220-240V (UK)	KTRI05911
Power Cord, 220-240V (ANZ)	KTRI05912
Vacuum Motor, 650w, 220-240V	KTRI05922
Gasket Motor Kit	KTRI05875
Exhaust Filter Cover (V-CAN-12/16)	KTRI05918